

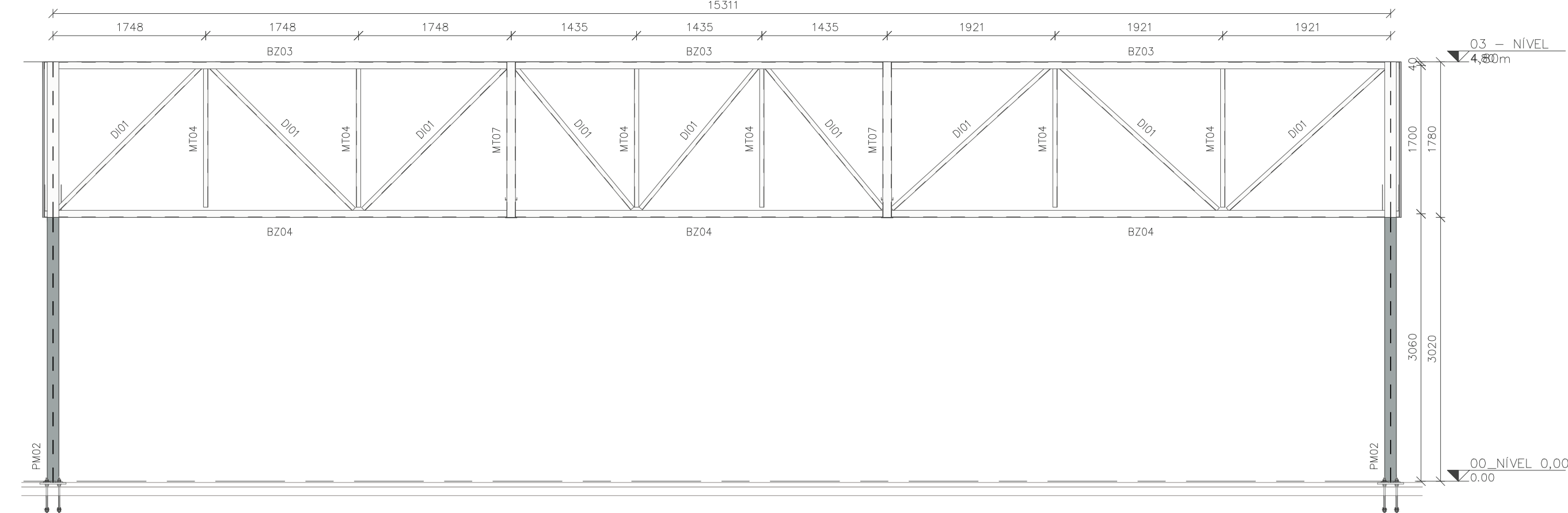
CORTE 01 – MARQUISE ESQUERDA

CORTE 02 – MARQUISE ESQUERDA

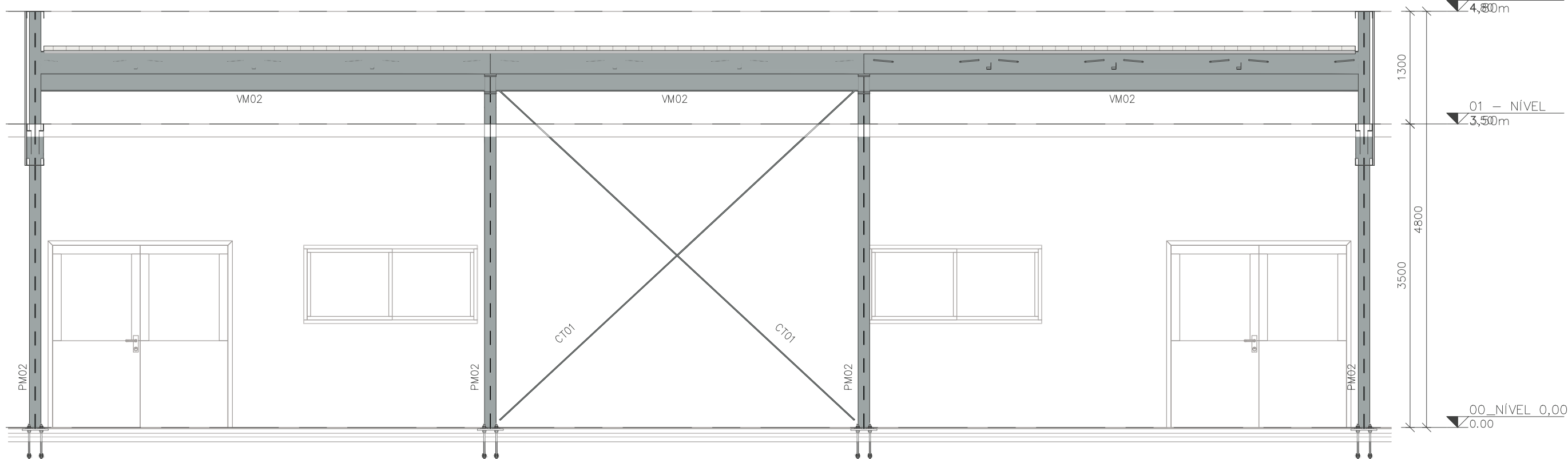
CORTE 03 – MARQUISE ESQUERDA

CORTE 15 – COBERTURA CENTRAL

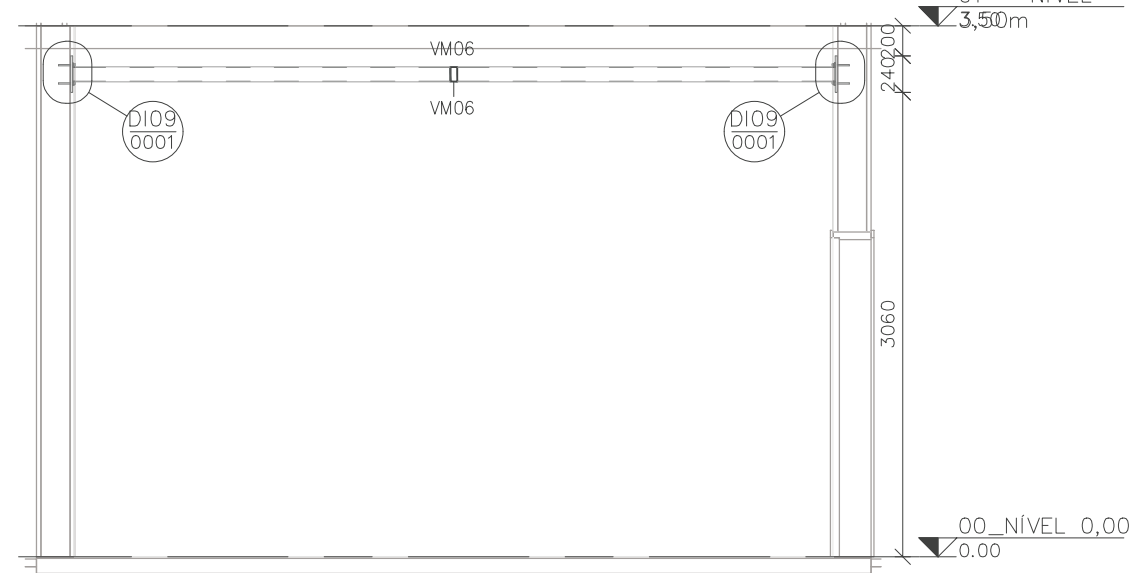
CORTE 16 – COBERTURA CENTRAL



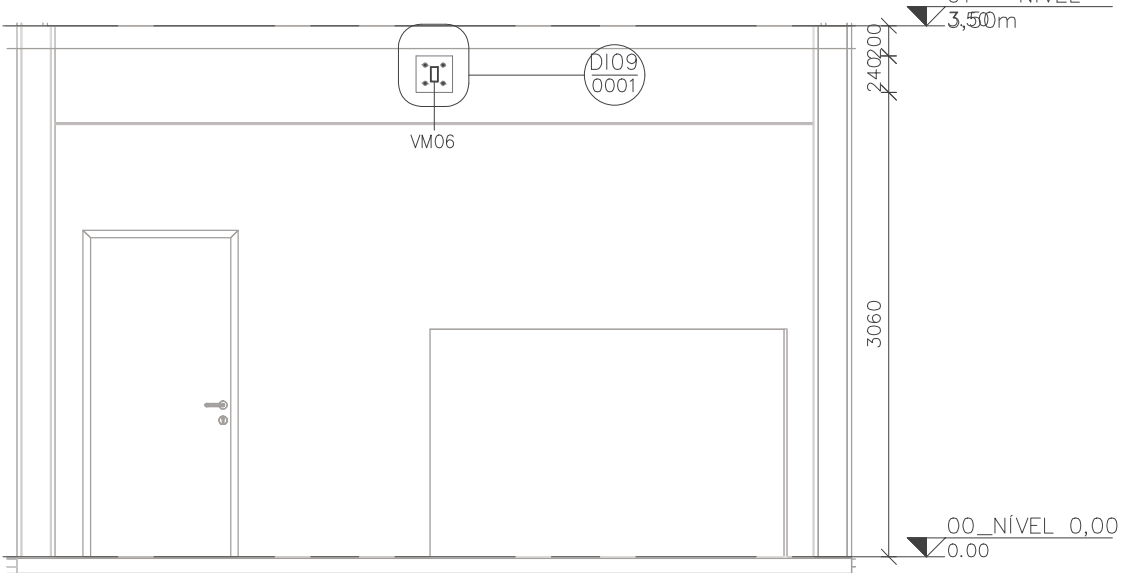
CORTE 04 – MARQUISE ESQUERDA



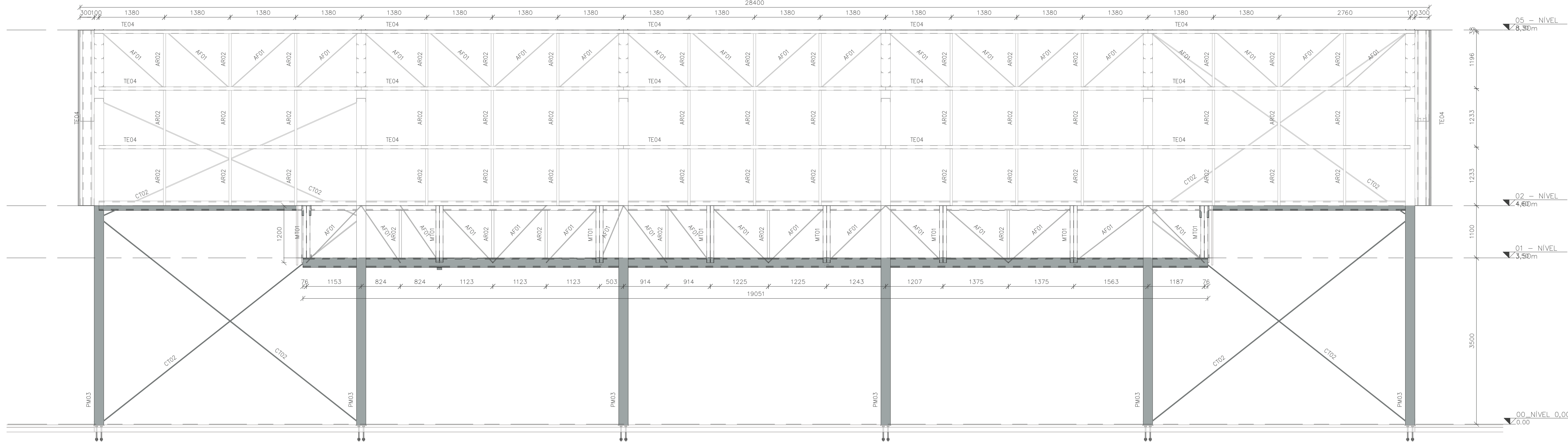
CORTE 05 – MARQUISE ESQUERDA



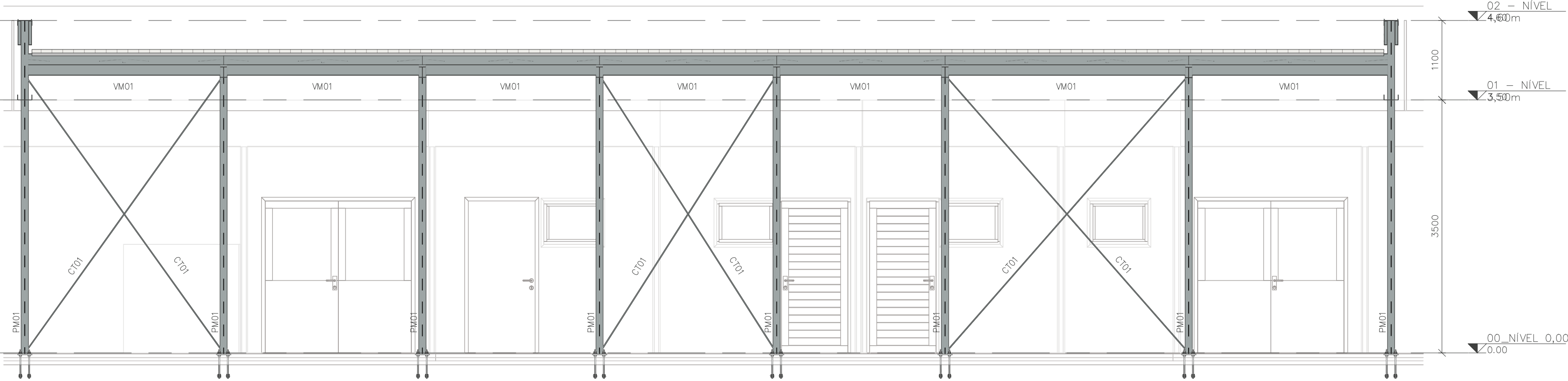
CORTE 17 – SALA MULTISENSORIAL



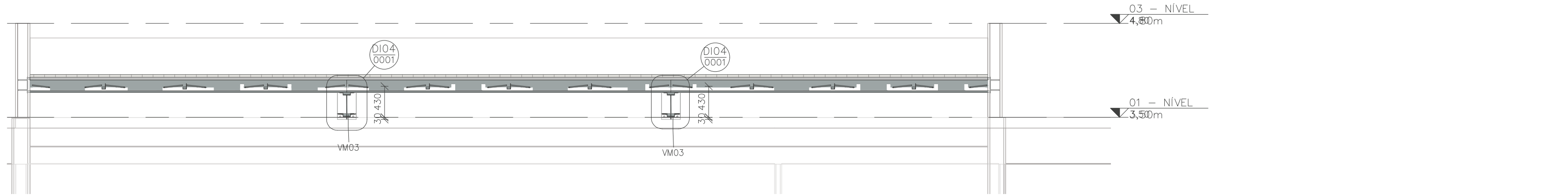
CORTE 18 – SALA MULTISENSORIAL



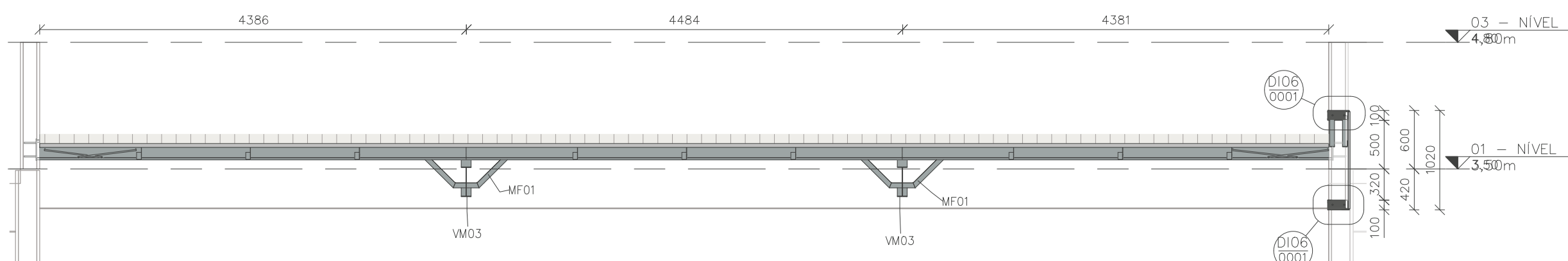
CORTE 06 – QUADRA + MARQUISE DIREITA



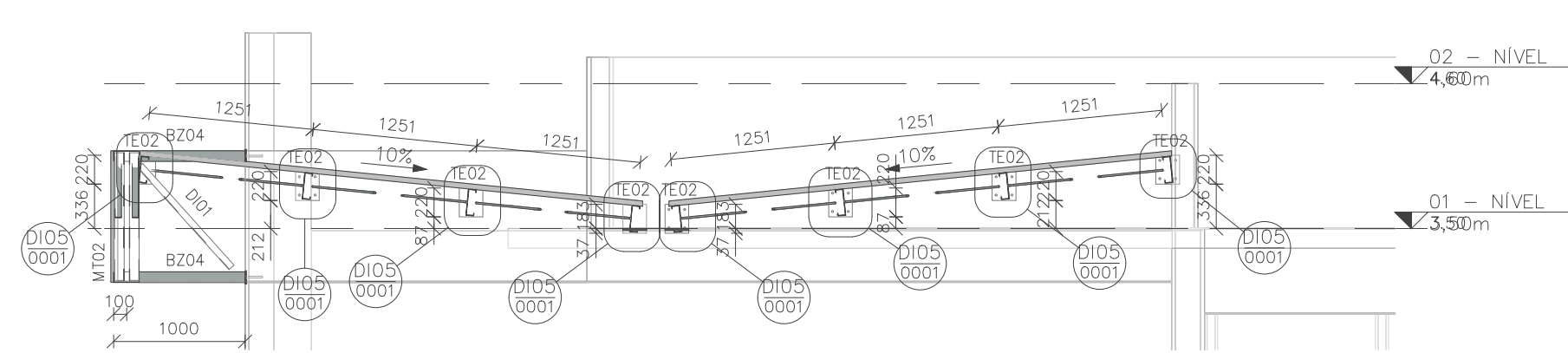
CORTE 08 – QUADRA + MARQUISE DIREITA



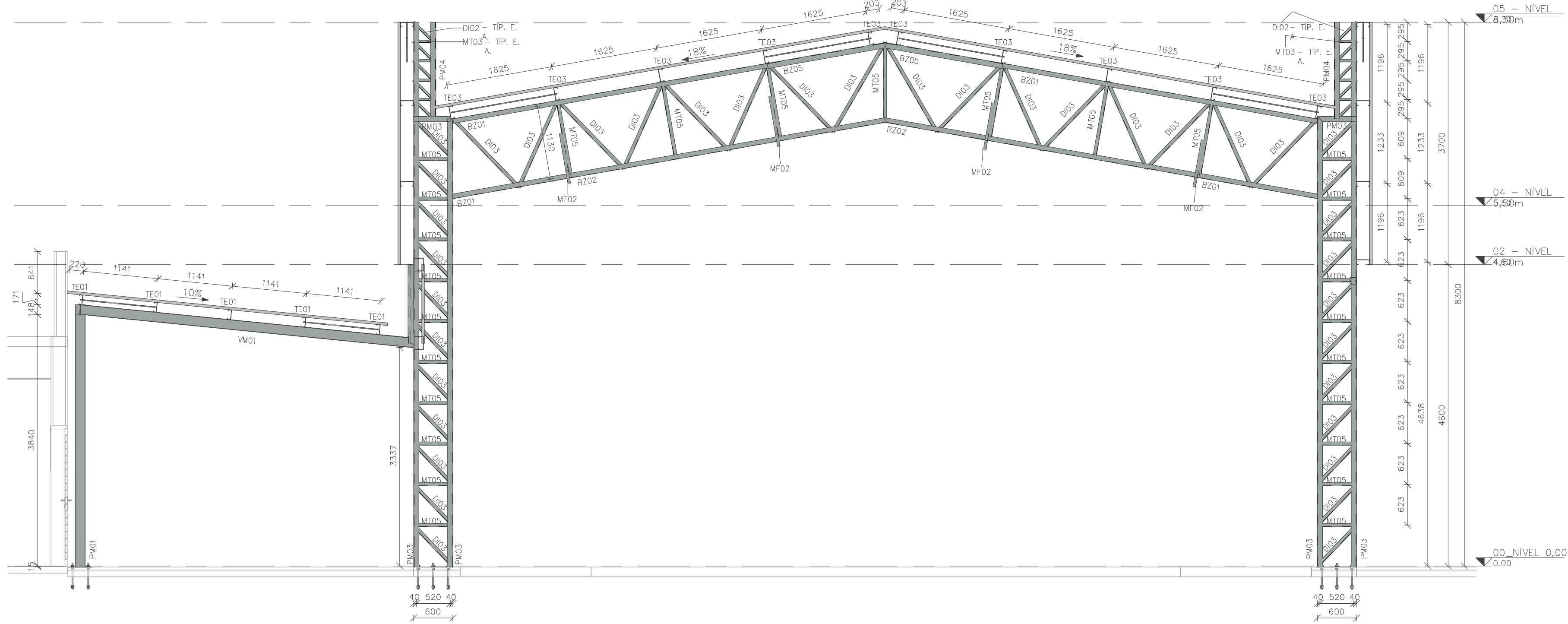
CORTE 10 – MARQUISE FACHADA



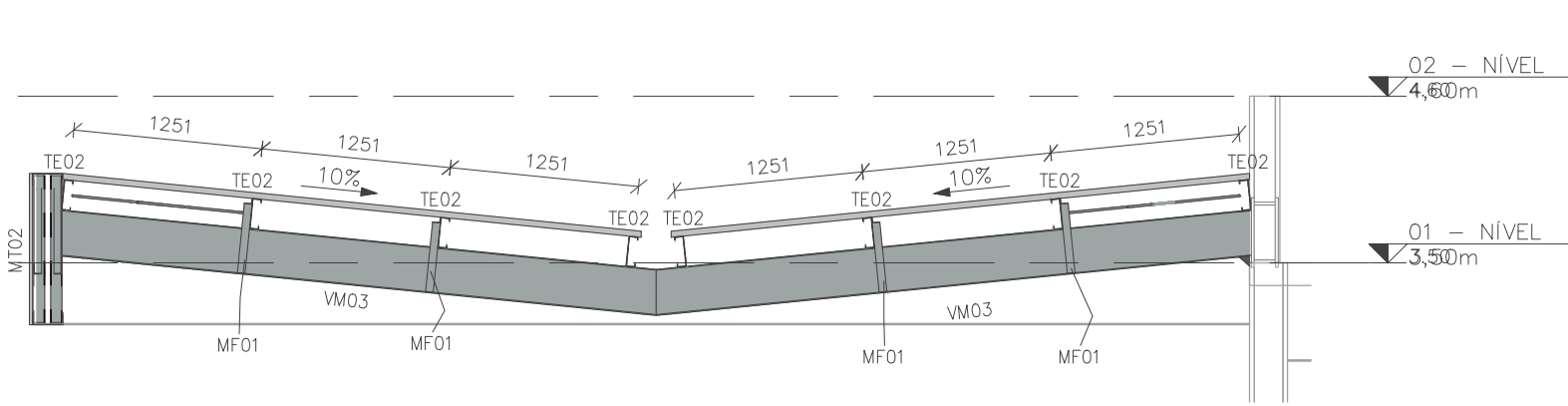
CORTE 11 – MARQUISE FACHADA



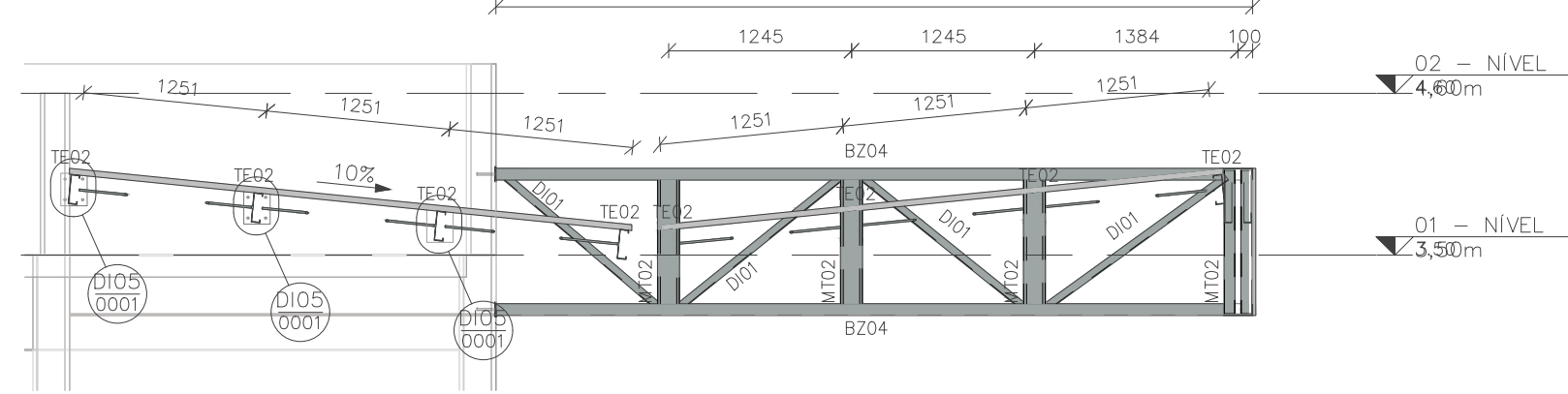
CORTE 12 – MARQUISE FACHADA



CORTE 09 – QUADRA + MARQUISE DIREITA (TESOURA B)



CORTE 13 – MARQUISE FACHADA



CORTE 14 – MARQUISE FACHADA

		LEGENDA DE PERIS		MATERIAL
NOME	DESCRIÇÃO	PERFIL	SEÇÃO	
AF01	AGULHA FLEXIVEL	Barra	13	AOÇ SAE 1020
AR01	AGULHA RIGIDA	Perfilado	50x2.00	AOÇ ASTM A570 –
AR02	AGULHA RIGIDA	U#	50x2.65	AOÇ ASTM A570 –
BZ01	BANZO	U#	200x70x2.65	AOÇ ASTM A570 –
BZ02	BANZO	U#	200x70x1.55	AOÇ ASTM A570 –
BZ03	BANZO	U#	200x40x3.00	AOÇ ASTM A570 –
BZ04	BANZO	U#	200x40x3.75	AOÇ ASTM A570 –
BZ05	BANZO	U#	200x40x6.30	AOÇ ASTM A570 –
BZ06	BANZO	U#	300x150x6.30	AOÇ ASTM A570 –
BZ07	BANZO	U#	300x150x6.00	AOÇ ASTM A570 –
CT01	CONTRAVENTAMENTO	Barra	13	AOÇ SAE 1020
CT02	CONTRAVENTAMENTO	Perfilado	16	SAE 1020
D01	DIAGONAL	Perfilado	2"x1/8"	ASTM –
D02	DIAGONAL	2LF	1"	ASTM –
D03	DIAGONAL	2LF	2"x3/16"	ASTM –
MT01	MÃO FRANCESA	L	2"x1/2"	ASTM A36
MT02	MÃO FRANCESA	U#	75x40x2.00	AOÇ ASTM A570 –
MT01	MONTANTE	U#	150x75x20x3.00	AOÇ ASTM A570 –
MT02	MONTANTE	2x4#	150x75x20x3.00	AOÇ ASTM A570 –
MT03	MONTANTE	2LF	1"	ASTM –
MT04	MONTANTE	2LF	2"x3/16"	ASTM –
MT05	MONTANTE	2LF	2"x3/16"	ASTM A570 –
MT06	MONTANTE	U#	300x150x6.30	ASTM A570 –
MT07	MONTANTE	U#	200x100x3.00	ASTM A570 –
PM01	PILAR METALICO	W	150x13.0	ASTM A572 –
PM02	PILAR METALICO	W	200x26.6	ASTM A572 –
PM03	PILAR METALICO	U#	200x40x6.00	ASTM A570 –
PM04	PILAR METALICO	U#	200x40x6.30	ASTM A570 –
TE01	TERÇA	U#	150x50x17x3.00	ASTM A570 –
TE02	TERÇA	U#	200x60x20x3.00	ASTM A570 –
TE03	TERÇA	U#	200x60x20x4.75	ASTM A570 –
TE04	TERÇA	U#	200x75x24x4.75	ASTM A570 –
TE05	TERÇA	U#	250x85x25x2.65	ASTM A570 –
VM01	VIGA METALICA	W	150x13.0	ASTM A572 –
VM02	VIGA METALICA	W	200x21.3	ASTM A572 –
VM03	VIGA METALICA	W	310x21.0	ASTM A572 –
VM04	VIGA METALICA	2x4#	100x50x17x3.00	ASTM A570 –
VM05	VIGA METALICA	2x4#	200x75x24x4.75	ASTM A570 –
VM06	VIGA METALICA	Tubo Retangular	100x50x4.75	ASTM A36

NOMENCLATURA	
TIP.	TÍPICO (MESMAS ANOTAÇÕES)
E.A.	EXCETO ANOTADO
T.V.M	TOPO VIGA METÁLICA
T.E.C	TOPO ELEMENTO DE CONCRETO

PARA NOTAS DE PROJETO, VIDE FOLHA 0001.

AUTORIA DO PROJETO LICITADO	WESLEY DE AGUIAR TIBÚRCIO	REGISTRO	Crea- 122.167.490-0
-----------------------------	---------------------------	----------	---------------------

ASSINATURA/CARIMBO

ASSINATURAS E CARIMBOS DO ENTE - APROVAÇÃO E EXECUÇÃO		PLANTA CHAVE DE SITUAÇÃO
R02	31/07/2025	MARQUISE ESQUERDA
R01	26/06/2025	RETRADA CT MARQUISE ESQUERDA - CORTE 05
REVISÃO	DATA	DESCRIÇÃO

TÍTULO DO PROJETO	CENTRO ESPECIALIZADO EM REABILITAÇÃO IV
PROPRIETÁRIO	MUNICÍPIO DE PONTES E LACERDA - MT
SECRETARIA MUNICIPAL DE SAÚDE	
CDHU	15.023.989/0001-26

ENDEREÇO	Lote Único Reserva da Quadra 07 - Residencial Santo Antônio
CEP	78.250-00 - Município de Pontes e Lacerda - Mato Grosso

TÍTULOS	CORTES
NOME PRONÚNCIA - ARQUIVO	2423-D-ACO-PE-0003-COR-GERA-R02
REVISÃO	R02
UNIDADE	MM
DATA	02/04/2026
ESCALA	INDICADA
MARCELA CASTRO POLI	376361MG

AUTORIA INTELECTUAL	REGISTRO
DIREITOS AUTORAIS RESERVADOS CONFORME LEGISLAÇÃO NACIONAL E INTERNACIONAL	



DISCIPLINA

ESTRUTURA EM AÇO